

Fiber Optic Connector Series

X-BEAM TECH

HXB15 CONNECTOR

특징

FEATURES

RoHS
COMPLIANT

- 고신뢰성 확장 빔 광접속기술 적용
- 간편한 현장 전개형 광커넥터
- 자동동체형 결합
- 2 / 4 / 6 / 8 / 10 광 채널 구성 가능
- 싱글모드(SM) 또는 멀티모드(MM)
- 광/전 복합 채널 구성 가능
- 사용 환경에 맞춘 사양/구조 변경 가능
- 방수 IPX8 등급
- 높은 내구성, 내환경성 (진동, 충격 및 오염 등)
- 손쉬운 세척, 특별한 관리 툴 필요 없음
- 케이블 연장 시 어댑터 없이 결합 가능
- 플러그와 리셉터클 케이블 조립체



설명

DESCRIPTION

HXB15 커넥터는 전술통신망, 항공, 방송, 철도, 선박 등 가혹한 환경의 응용분야에서 사용하기에 충분한 품질을 갖도록 설계되었습니다. HXB15 커넥터는 확장빔 광 연결 기술과 자동동체형 물리 결합 구조를 특징으로 열악한 환경에서 광통신을 적용하고자 하는 사업 분야에 최적화되었습니다.

확장빔 광 접속 기술은 일반적인 물리접촉(PC)타입의 광 커넥터와 달리 광신호를 확장된 평행빔 형태로 물리적인 접촉 없이 신호를 전송합니다. 따라서 전문 장비를 이용한 광 종단 관리가 필요 없고 반영구적인 결합 내구성을 갖습니다. 자동동체형 커넥터 결합 구조는 별도의 어댑터 없이 플러그 간의 연결이 가능하기 때문에, 경제적이고 빠르게 손쉬운 통신망 전개 및 확장이 가능합니다.

HXB15 커넥터는 광 2 / 4 / 6 / 8 / 10 채널 및 광/전 복합 구성이 가능하여 사용자 맞춤 다양한 채널 구성이 가능합니다.

적용분야

APPLICATIONS

- 국방 (전술 통신)
- 항공, 해양
- 광업, 정유
- 철도, 운송
- 방송
- 통신
- 의료
- 산업

규격

SPECIFICATION

광학적 성능 Optical Performance

삽입손실	Typical 0.8 - 1.8 dB @ 1310, 1550 nm Typical 0.5 - 1.0 dB @ 850, 1300 nm	싱글모드 멀티모드
반사손실	> 32 dB	싱글모드

물리적 성능 Mechanical Performance

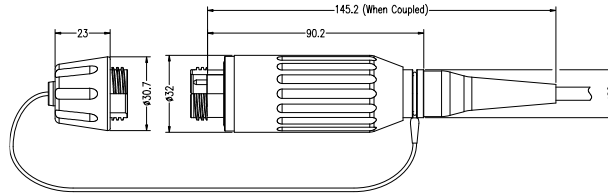
결합 내구성	3,000회 이상
동작온도	-40 °C to 85 °C
보관온도	-55 °C to 85 °C
방수	Up to 15 m
자유낙하	500 falls @ 1.2 m
진동	10 - 500 Hz, 3 axis, 0.75 mm, 10 g
충격	11 ms, 3 axis, 50 g

HXB15 CONNECTOR

외형도 DIMENSIONS

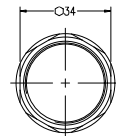
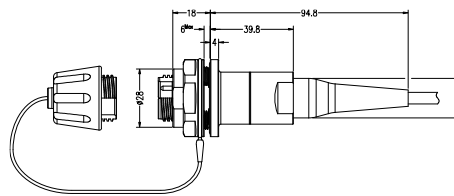
HXB15 플러그

HXB15-PSD
플러그, 스탠다드, 방진 캡
Plug, Standard, Dust Cap



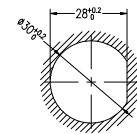
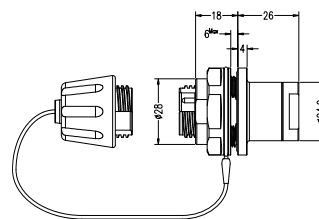
HXB15 잼 너트 리셉터클

HXB15-RJS
리셉터클, 잼 너트, 스탠다드, 방진 캡
Receptacle, Jam Nut, Standard, Dust Cap



플랜지 너트

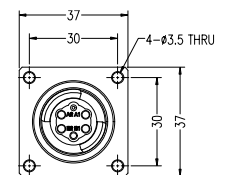
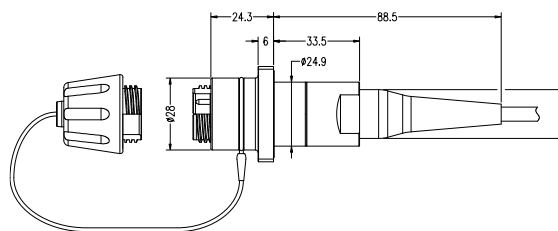
HXB15-RJL
리셉터클, 잼 너트, 로우 프로파일, 방진 캡
Receptacle, Jam Nut, Low Profile, Dust Cap



패널 컷 아웃
D-홀 마운트 정보

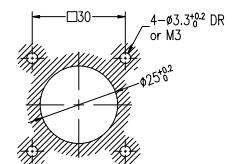
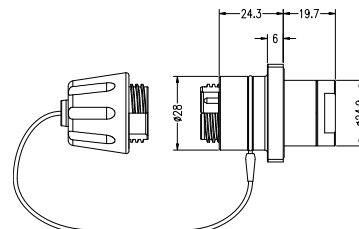
HXB15 스퀘어 플랜지 리셉터클

HXB15-RQS
리셉터클, 스퀘어 플랜지, 스탠다드, 방진 캡
Receptacle, Square Flange, Standard, Dust Cap



스퀘어 플랜지

HXB15-RQL
리셉터클, 스퀘어 플랜지, 로우 프로파일, 방진 캡
Receptacle, Square Flange, Low Profile, Dust Cap



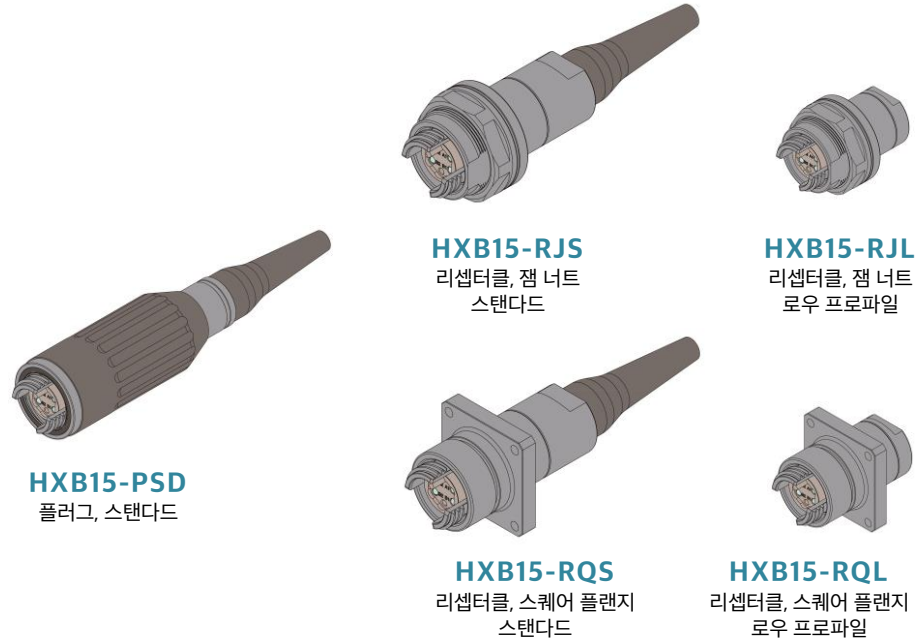
패널 컷 아웃
스퀘어 플랜지 마운트 정보

참고. 요청 시 기타 구성, 재료 및 마감 변경 가능

HXB15 CONNECTOR

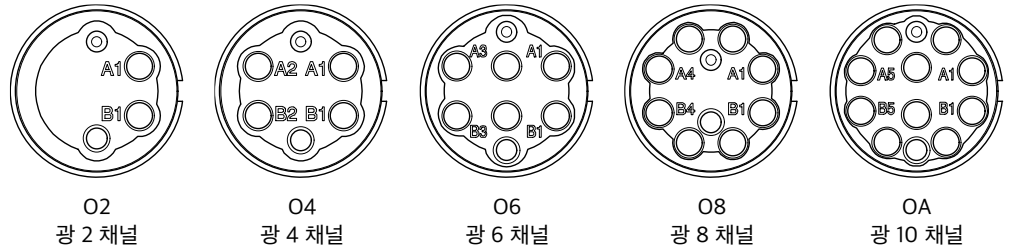
모델링

MODELINGS



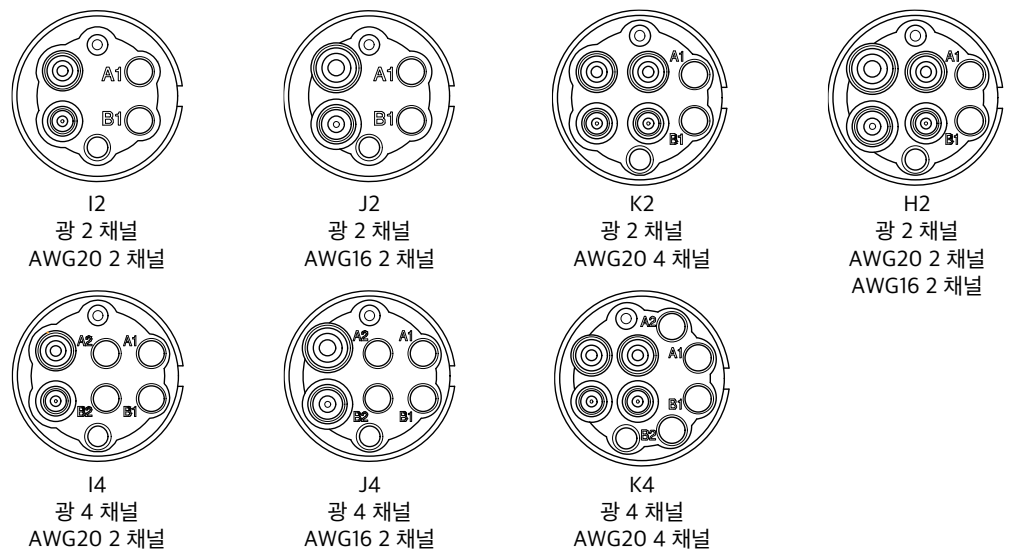
광 채널 구성

OPTICAL INSERT ARRANGEMENTS



광/전 복합 채널 구성

HYBRID INSERT ARRANGEMENTS



HXB15 CONNECTOR

ORDER INFORMATION 주문 번호 예시)

커넥터

케이블 조립체

HXB15 - PSD - B - O4 - M1 - D55_(C03)

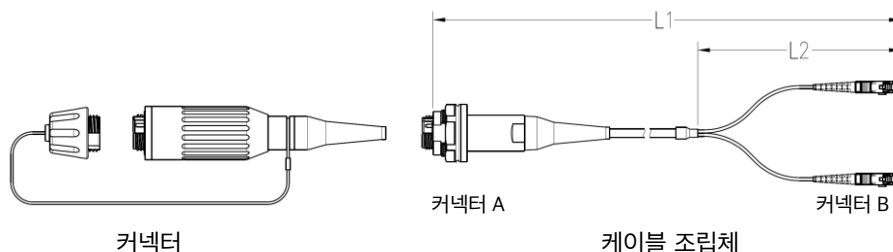
HXB15AS - RJS - B - O4 - M1 - S20 - LC - 020/30D_(C03)

1 2 3 4 5 6 7

1	커넥터 A Connector A		PSD 플러그, 스탠다드, 방진 캡 RJS 리셉터클, 잼 너트, 스탠다드, 방진 캡 RJL 리셉터클, 잼 너트, 로우 프로파일, 방진 캡 RQS 리셉터클, 스퀘어 플랜지, 스탠다드, 방진 캡 RQL 리셉터클, 스퀘어 플랜지, 로우 프로파일, 방진 캡 CXX 기타 맞춤형 커넥터
2	재질 및 마감 Material & Finish		B 알루미늄합금, 블랙 하드 아노다이징 S 스테인레스강 X 기타
3	채널 수 Channel Count	O2, O4, O6, O8, OA H2 I2, I4 J2, J4 K2, K4	2 / 4 / 6 / 8 / 10 CH OPTICAL 2 CH OPTICAL, 2 CH AWG20, 2 CH AWG16 2 / 4 CH OPTICAL, 2 CH AWG20 2 / 4 CH OPTICAL, 2 CH AWG16 2 / 4 CH OPTICAL, 4 CH AWG20
4	광섬유 유형 Fiber Type		S1 SM - 9 μ m core 싱글모드 M1 OM1 - 62.5 μ m core 멀티모드 M2 OM2 - 50 μ m core 멀티모드 M3 OM3 - 50 μ m core 멀티모드
5	케이블 직경 Cable Diameter		S09 \varnothing 0.9 mm 타이트 버퍼 - RJL, RQL S20 \varnothing 2.0 mm 자켓 케이블 - RJS, RQS D55 \varnothing 5.5 mm 옥외용 케이블 - PSD, RJS, RQS DXX 기타
6	커넥터 B Connector B		SA 커넥터 A와 동일 SC SC 커넥터 LC LC 커넥터 ST ST 커넥터 CX 기타 맞춤형 커넥터
7	케이블 길이 Cable Length	L1/L2	총 길이 (m)/ 분기부 길이(cm) 100 총 100m 020/30B 총 20m / 브레이크아웃 케이블 길이 30cm 020/30D 총 20m / 분배 케이블 길이 30cm

사용 환경에 따른 사양 및 구조 변경은 당사 문의

참고. 요청 시 기타 구성, 재료 및 마감 변경 가능



HXB13 CONNECTOR

특징

FEATURES

RoHS
COMPLIANT

- 고신뢰성 확장 빔 광접속기술 적용
- 간편한 현장 전개형 광커넥터
- 자동동체형 결합
- 2 / 4 광 채널 구성 가능
- 싱글모드(SM) 또는 멀티모드(MM)
- 광/전 복합 채널 구성 가능
- 사용 환경에 맞춘 사양/구조 변경 가능
- 방수 IPX8 등급
- 높은 내구성, 내환경성 (진동, 충격 및 오염 등)
- 손쉬운 세척, 특별한 관리 툴 필요 없음
- 케이블 연장 시 어댑터 없이 결합 가능
- 플러그와 리셉터클 케이블 조립체



설명

DESCRIPTION

HXB13 커넥터는 전술통신망, 항공, 방송, 철도, 선박 등 가혹한 환경의 응용분야에서 사용하기에 충분한 품질을 갖도록 설계되었습니다. HXB13 커넥터는 확장빔 광 연결 기술과 자동동체형 물리 결합 구조를 특징으로 열악한 환경에서 광통신을 적용하고자 하는 사업 분야에 최적화되었습니다.

확장빔 광 접속 기술은 일반적인 물리접촉(PC)타입의 광 커넥터와 달리 광신호를 확장된 평행빔 형태로 물리적인 접촉 없이 신호를 전송합니다. 따라서 전문 장비를 이용한 광 종단 관리가 필요 없고 반영구적인 결합 내구성을 갖습니다. 자동동체형 커넥터 결합 구조는 별도의 어댑터 없이 플러그 간의 연결이 가능하기 때문에, 경제적이고 빠르게 손쉬운 통신망 전개 및 확장이 가능합니다.

HXB13 커넥터는 광 2 / 4 채널 및 광/전 복합 구성이 가능하여 사용자 맞춤 다양한 채널 구성이 가능합니다.

적용분야

APPLICATIONS

- 국방 (전술 통신)
- 항공, 해양
- 광업, 정유
- 철도, 운송
- 방송
- 통신
- 의료
- 산업

규격

SPECIFICATION

광학적 성능 Optical Performance

Insertion Loss	Typical 0.8 - 1.8 dB @ 1310, 1550 nm	싱글모드
	Typical 0.5 - 1.0 dB @ 850, 1300 nm	멀티모드
Return Loss	> 32 dB	싱글모드

물리적 성능 Mechanical Performance

결합 내구성	3,000회 이상
동작온도	-40 °C to 85 °C
보관온도	-55 °C to 85 °C
방수	Up to 15 m
자유낙하	500 falls @ 1.2 m
진동	10 - 500 Hz, 3 axis, 0.75 mm, 10 g
충격	11 ms, 3 axis, 50 g

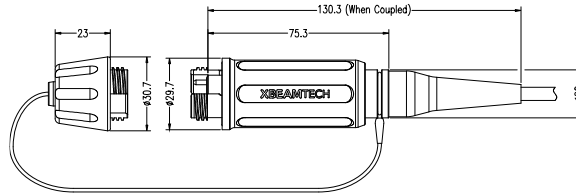
X-BEAM TECH

HXB 13 CONNECTOR

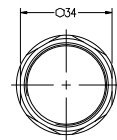
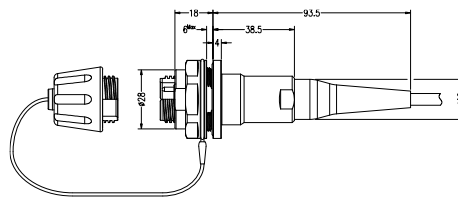
외형도 DIMENSIONS

HXB13
플러그

HXB13-PSD
플러그, 스탠다드, 방진 캡
Plug, Standard, Dust Cap

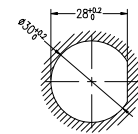
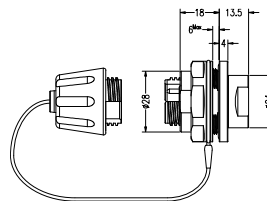
HXB13
잼 너트 리셉터클

HXB13-RJS
리셉터클, 잼 너트,
스탠다드, 방진 캡
Receptacle, Jam Nut,
Standard, Dust Cap

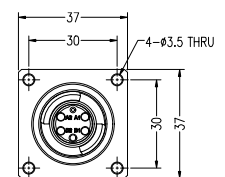
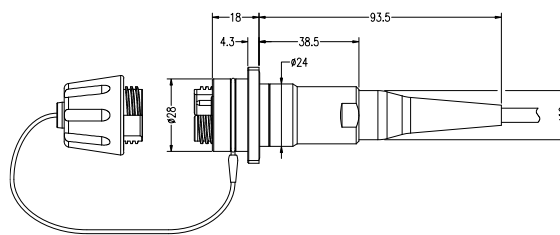


플랜지 너트

HXB13-RJL
리셉터클, 잼 너트,
로우 프로파일, 방진 캡
Receptacle, Jam Nut,
Low Profile, Dust Cap

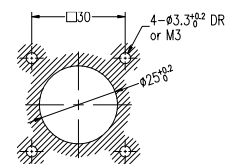
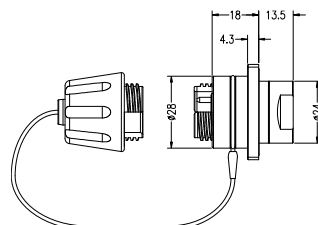
패널 컷아웃
D-홀 마운트 정보HXB13
스퀘어 플랜지 리셉터클

HXB13-RQS
리셉터클, 스퀘어 플랜지,
스탠다드, 방진 캡
Receptacle, Square Flange,
Standard, Dust Cap



스퀘어 플랜지

HXB13-RQL
리셉터클, 스퀘어 플랜지,
로우 프로파일, 방진 캡
Receptacle, Square Flange,
Low Profile, Dust Cap

패널 컷아웃
스퀘어 플랜지 마운트 정보

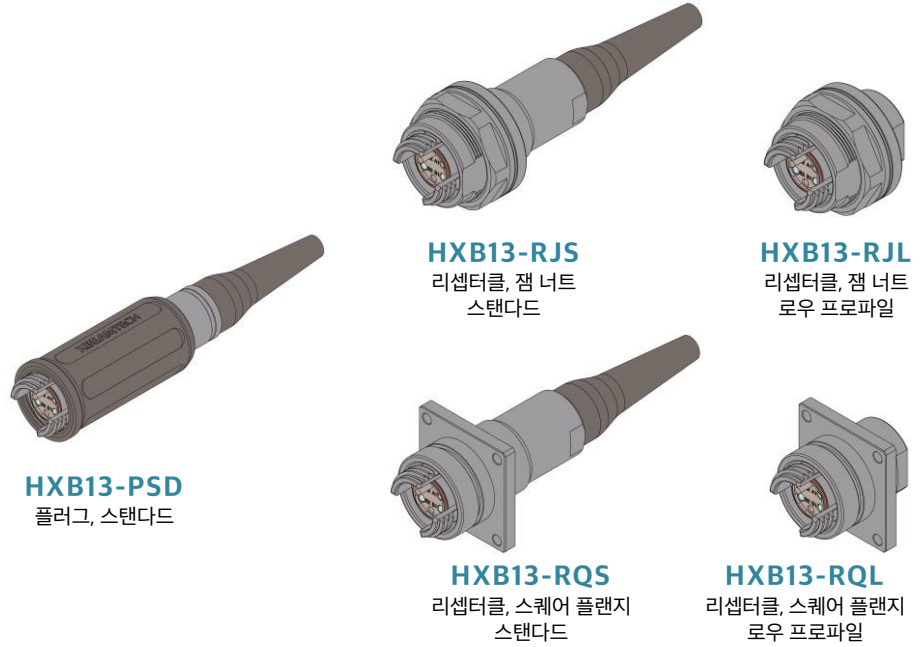
참고. 요청 시 기타 구성, 재료 및 마감 변경 가능

X-BEAM TECH

HXB13 CONNECTOR

모델링

MODELINGS



채널 구성

INSERT ARRANGEMENTS



HXB

커넥터 시리즈



참고. 요청 시 기타 구성, 재료 및 마감 변경 가능

HXB13 CONNECTOR

ORDER INFORMATION (주문 번호 예시)

커넥터

케이블 조립체

HXB13 - PSD - B - O4 - M1 - D55_(C03)

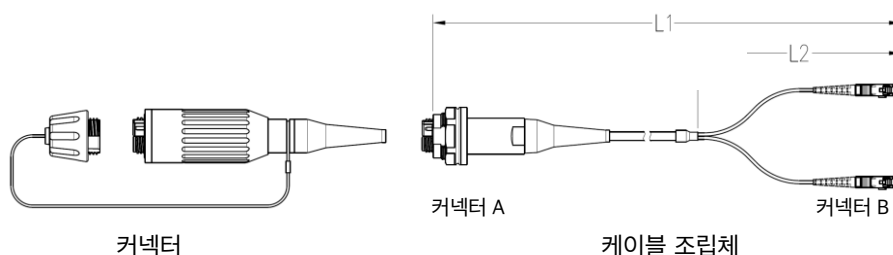
HXB13AS - RJS - B - O4 - M1 - S20 - LC - 020/30 D_(C03)

1 2 3 4 5 6 7

1	커넥터 A Connector A	PSD 플러그, 스탠다드, 방진 캡 RJS 리셉터클, 잼 너트, 스탠다드, 방진 캡 RJL 리셉터클, 잼 너트, 로우 프로파일, 방진 캡 RQS 리셉터클, 스퀘어 플랜지, 스탠다드, 방진 캡 RQL 리셉터클, 스퀘어 플랜지, 로우 프로파일, 방진 캡 CXX 기타 맞춤형 커넥터
2	재질 및 마감 Material & Finish	B 알루미늄합금, 블랙 하드 아노다이징 X 기타
3	채널 수 Channel Count	O2 2 CH OPTICAL O4 4 CH OPTICAL I2 2 CH OPTICAL, 2 CH AWG20
4	광섬유 유형 Fiber Type	S1 SM - 9 μm core 싱글모드 M1 OM1 - 62.5 μm core 멀티모드 M2 OM2 - 50 μm core 멀티모드 M3 OM3 - 50 μm core 멀티모드
5	케이블 직경 Cable Diameter	S09 \varnothing 0.9 mm 타이트 버퍼 - RJL, RQL S20 \varnothing 2.0 mm 자켓 케이블 - RJS, RQS D55 \varnothing 5.5 mm 옥외용 케이블 - PSD, RJS, RQS DXX 기타
6	커넥터 B Connector B	SA 커넥터 A와 동일 SC SC 커넥터 LC LC 커넥터 ST ST 커넥터 CX 기타 맞춤형 커넥터
7	케이블 길이 Cable Length	L1/L2 총 길이 (m)/ 분기부 길이 (cm) 100 총 100m O20/30B 총 20m / 브레이크아웃 케이블 길이 30cm O20/30D 총 20m / 분배 케이블 길이 30cm

사용 환경에 따른 사양 및 구조 변경은 당사 문의

참고. 요청 시 기타 구성, 재료 및 마감 변경 가능



Fiber Optic Connector Series

X-BEAM TECH

HXB11 CONNECTOR

특징

FEATURES

RoHS
COMPLIANT

- 고신뢰성 확장 빔 광접속기술 적용
- 간편한 현장 전개형 광커넥터
- 자동동체형 결합
- 1 / 2 / 4 광 채널 구성 가능
- 싱글모드(SM) 또는 멀티모드(MM)
- 사용 환경에 맞춘 사양/구조 변경 가능
- 방수 IPX8 등급
- 높은 내구성, 내환경성 (진동, 충격 및 오염 등)
- 손쉬운 세척, 특별한 관리 툴 필요 없음
- 케이블 연장 시 어댑터 없이 결합 가능
- 플러그와 리셉터를 케이블 조립체



설명

DESCRIPTION

HXB11 커넥터는 전술통신망, 항공, 방송, 철도, 선박 등 가혹한 환경의 응용분야에서 사용하기에 충분한 품질을 갖도록 설계되었습니다. HXB11 커넥터는 확장빔 광 연결 기술과 자동동체형 물리 결합 구조를 특징으로 열악한 환경에서 광통신을 적용하고자 하는 사업 분야에 최적화되었습니다.

확장빔 광 접속 기술은 일반적인 물리접촉(PC)타입의 광 커넥터와 달리 광신호를 확장된 평행빔 형태로 물리적인 접촉 없이 신호를 전송합니다. 따라서 전문 장비를 이용한 광 종단 관리가 필요 없고 반영구적인 결합 내구성을 갖습니다. 자동동체형 커넥터 결합 구조는 별도의 어댑터 없이 플러그 간의 연결이 가능하기 때문에, 경제적이고 빠르게 손쉬운 통신망 전개 및 확장이 가능합니다.

HXB11 커넥터는 광 1 / 2 / 4 채널 구성이 가능합니다.

적용분야

APPLICATIONS

- 국방 (전술 통신)
- 항공, 해양
- 광업, 정유
- 철도, 운송
- 방송
- 통신
- 의료
- 산업

규격

SPECIFICATION

광학적 성능 Optical Performance

삽입손실	Typical 0.8 - 1.8 dB @ 1310, 1550 nm Typical 0.5 - 1.0 dB @ 850, 1300 nm	싱글모드 멀티모드
반사손실	> 32 dB	싱글모드

물리적 성능 Mechanical Performance

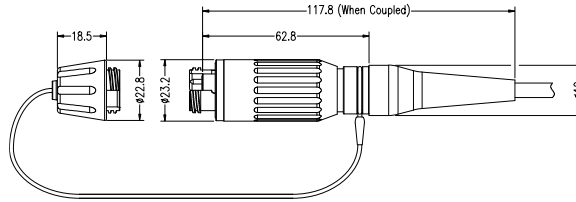
결합 내구성	3,000회 이상
동작온도	-40 °C to 85 °C
보관온도	-55 °C to 85 °C
방수	Up to 15 m
자유낙하	500 falls @ 1.2 m
진동	10 - 500 Hz, 3 axis, 0.75 mm, 10 g
충격	11 ms, 3 axis, 50 g

HXB11 CONNECTOR

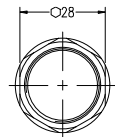
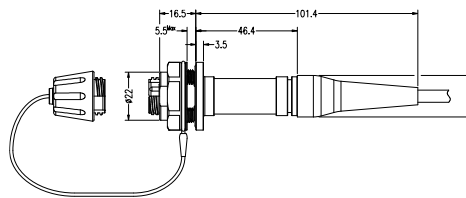
외형도 DIMENSIONS

HXB11
플러그

HXB11-PSD
플러그, 스탠다드, 방진 캡
Plug, Standard, Dust Cap

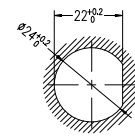
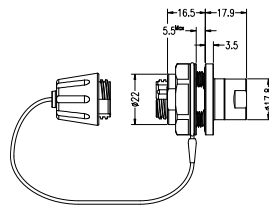
HXB11
잼 너트 리셉터클

HXB11-RJS
리셉터클, 잼 너트,
스탠다드, 방진 캡
Receptacle, Jam Nut,
Standard, Dust Cap

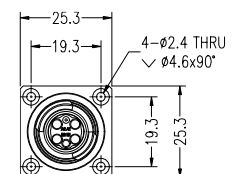
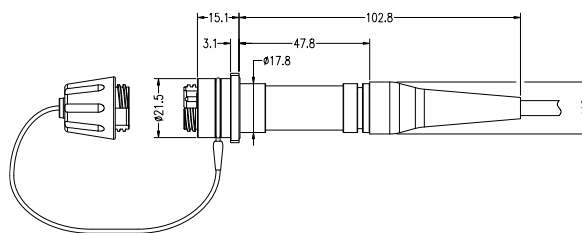


플랜지 너트

HXB11-RJL
리셉터클, 잼 너트,
로우 프로파일, 방진 캡
Receptacle, Jam Nut,
Low Profile, Dust Cap

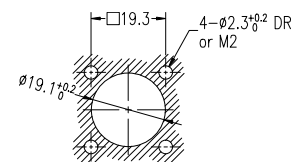
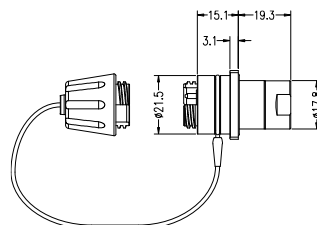
패널 컷 아웃
D-홀 마운트 정보HXB11
스퀘어 플랜지 리셉터클

HXB11-RQS
리셉터클, 스퀘어 플랜지,
스탠다드, 방진 캡
Receptacle, Square Flange,
Standard, Dust Cap



스퀘어 플랜지

HXB11-RQL
리셉터클, 스퀘어 플랜지,
로우 프로파일, 방진 캡
Receptacle, Square Flange,
Low Profile, Dust Cap

패널 컷 아웃
스퀘어 플랜지 마운트 정보

참고. 요청 시 기타 구성, 재료 및 마감 변경 가능

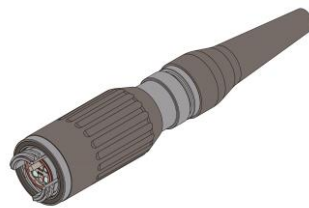
HXB11 | HXB13 | HXB15

X-BEAM TECH

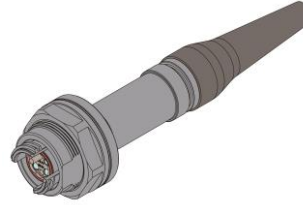
HXB11 CONNECTOR

모델링

MODELINGS



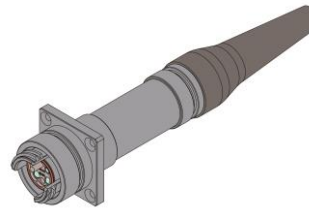
HXB11-PSD
플러그, 스탠다드



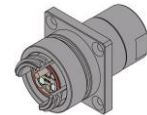
HXB11-RJS
리셉터클, 챔 너트
스탠다드



HXB11-RJL
리셉터클, 챔 너트
로우 프로파일



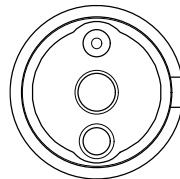
HXB11-RQS
리셉터클, 스퀘어 플랜지
스탠다드



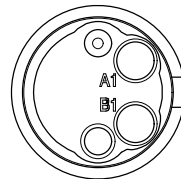
HXB11-RQL
리셉터클, 스퀘어 플랜지
로우 프로파일

채널 구성

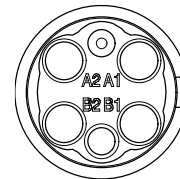
INSERT ARRANGEMENTS



O1
광 1 채널



O2
광 2 채널



O4
광 4 채널

HXB

커넥터 시리즈



XBI 15

XBI 13

XBI 11 Insert



HXB 15

HXB 13

HXB 11

참고. 요청 시 기구 구성, 재료 및 마감 변경 가능

HXB11 CONNECTOR

ORDER INFORMATION (주문 번호 예시)

커넥터

케이블 조립체

HXB11 - PSD - B - O4 - M1 - D55 _(C03)

HXB11AS - RJS - B - O4 - M1 - S20 - LC - O20/30D _(C03)

1 2 3 4 5 6 7

1	커넥터 A Connector A	PSD 플러그, 스탠다드, 방진 캡 RJS 리셉터클, 잼 너트, 스탠다드, 방진 캡 RJL 리셉터클, 잼 너트, 로우 프로파일, 방진 캡 RQS 리셉터클, 스퀘어 플랜지, 스탠다드, 방진 캡 RQL 리셉터클, 스퀘어 플랜지, 로우 프로파일, 방진 캡 CXX 기타 맞춤형 커넥터
2	재질 및 마감 Material & Finish	B 알루미늄합금, 블랙 하드 아노다이징 X 기타
3	채널 수 Channel Count	O1 1 CH OPTICAL O2 2 CH OPTICAL O4 4 CH OPTICAL
4	광섬유 유형 Fiber Type	S1 SM - 9 μm core 싱글모드 M1 OM1 - 62.5 μm core 멀티모드 M2 OM2 - 50 μm core 멀티모드 M3 OM3 - 50 μm core 멀티모드
5	케이블 직경 Cable Diameter	S09 \varnothing 0.9 mm 타이트 버퍼 - RJL, RQL S20 \varnothing 2.0 mm 자켓 케이블 - RJS, RQS D55 \varnothing 5.5 mm 옥외용 케이블 - PSD, RJS, RQS DXX 기타
6	커넥터 B Connector B	SA 커넥터 A와 동일 SC SC 커넥터 LC LC 커넥터 ST ST 커넥터 CX 기타 맞춤형 커넥터
7	케이블 길이 Cable Length	L1/L2 총 길이 (m)/ 분기부 길이 (cm) 100 총 100m O20/30B 총 20m / 브레이크아웃 케이블 길이 30cm O20/30D 총 20m / 분배 케이블 길이 30cm

사용 환경에 따른 사양 및 구조 변경은 당사 문의

참고. 요청 시 기타 구성, 재료 및 마감 변경 가능

